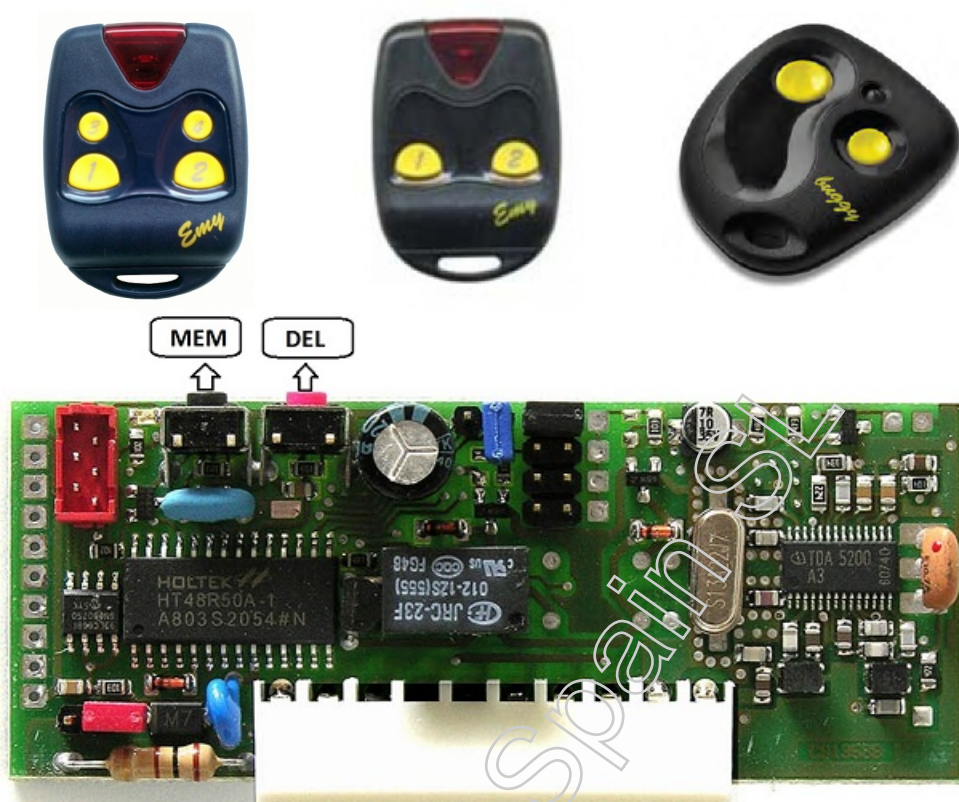


PROGET BUGGY-F/EMY433-2C/ETY2-4



PROGRAMACIÓN EN EL RECEPTOR

1. Pulse y mantenga pulsado el botón negro <MEM> en el receptor. El LED destellará lentamente.
2. Pulse y mantenga pulsado el nuevo emisor hasta que el LED se quede fijo.
3. Suelte el botón <MEM> en el receptor y el nuevo emisor a la vez.
4. El nuevo emisor está programado.